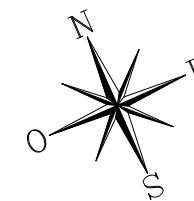
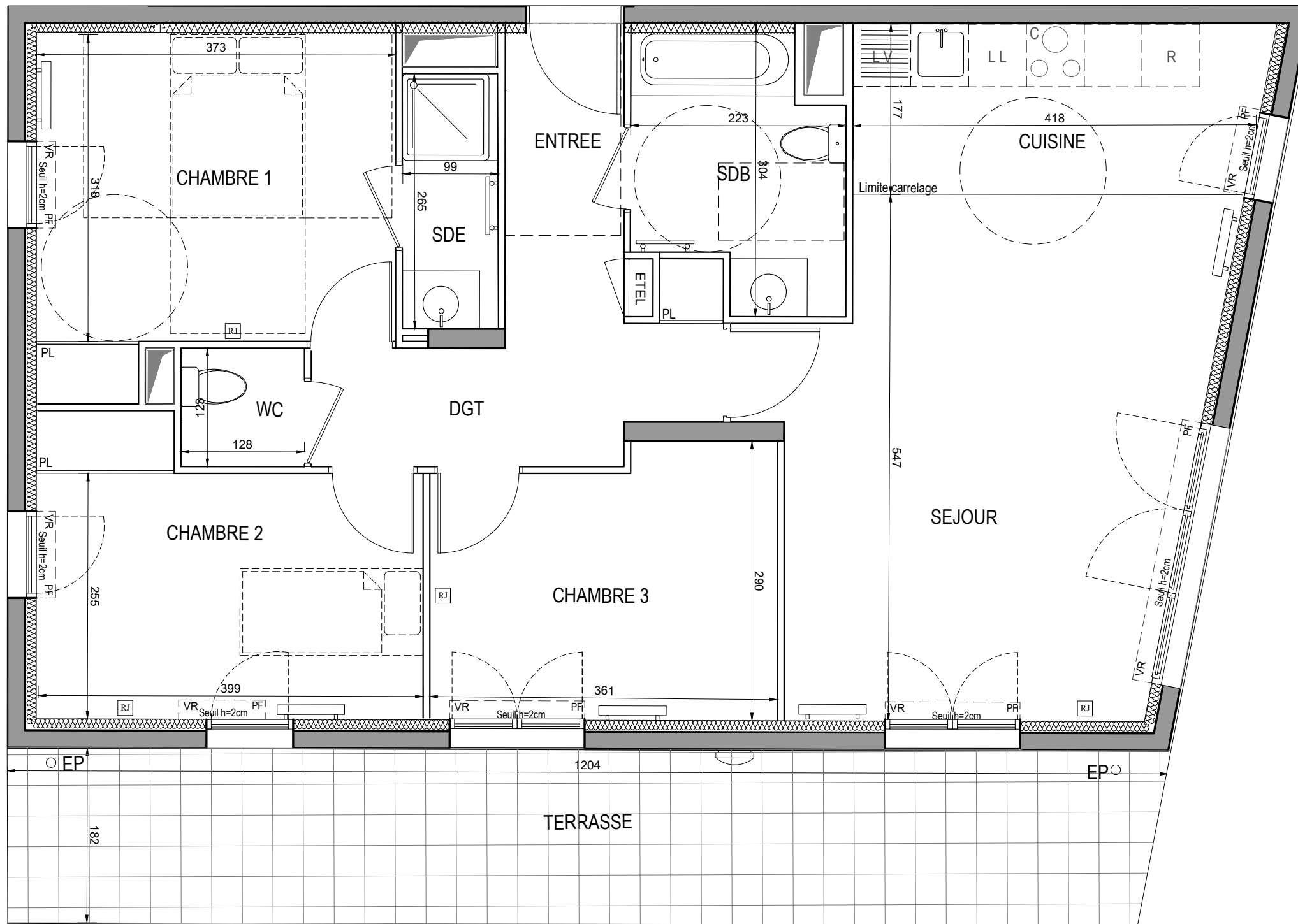


HALL C
APPARTEMENT DE 4 PIÈCES
n° C03 au RDC

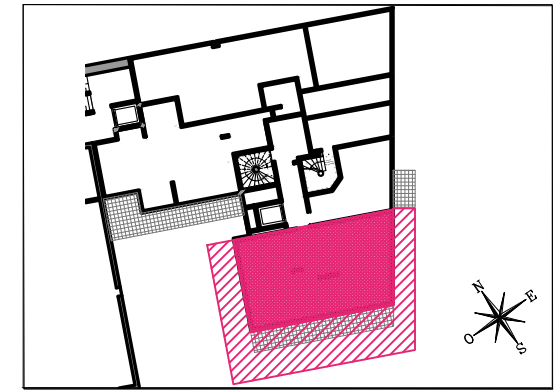
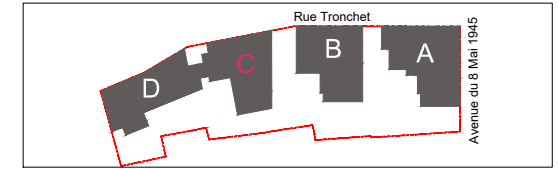


LEGENDE			
RJ	Prise RJ 45		Sèche Serviette
AV	Allège Vitrée		Radiateur
VR	Volet Roulant	R	Réfrigérateur
GC	Garde-corps	LV	Lave Vaisselle
	Soffite / faux plafond	LL	Lave Linge
ETEL	Esp techn. elect. du lgt	C	Cuisson
PL	Placard	- - -	Retombée de poutre
VB	Volet battant	EP	Eaux pluviales

Indice A SEPTEMBRE 2018
Echelle : 1/50ème

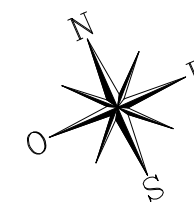
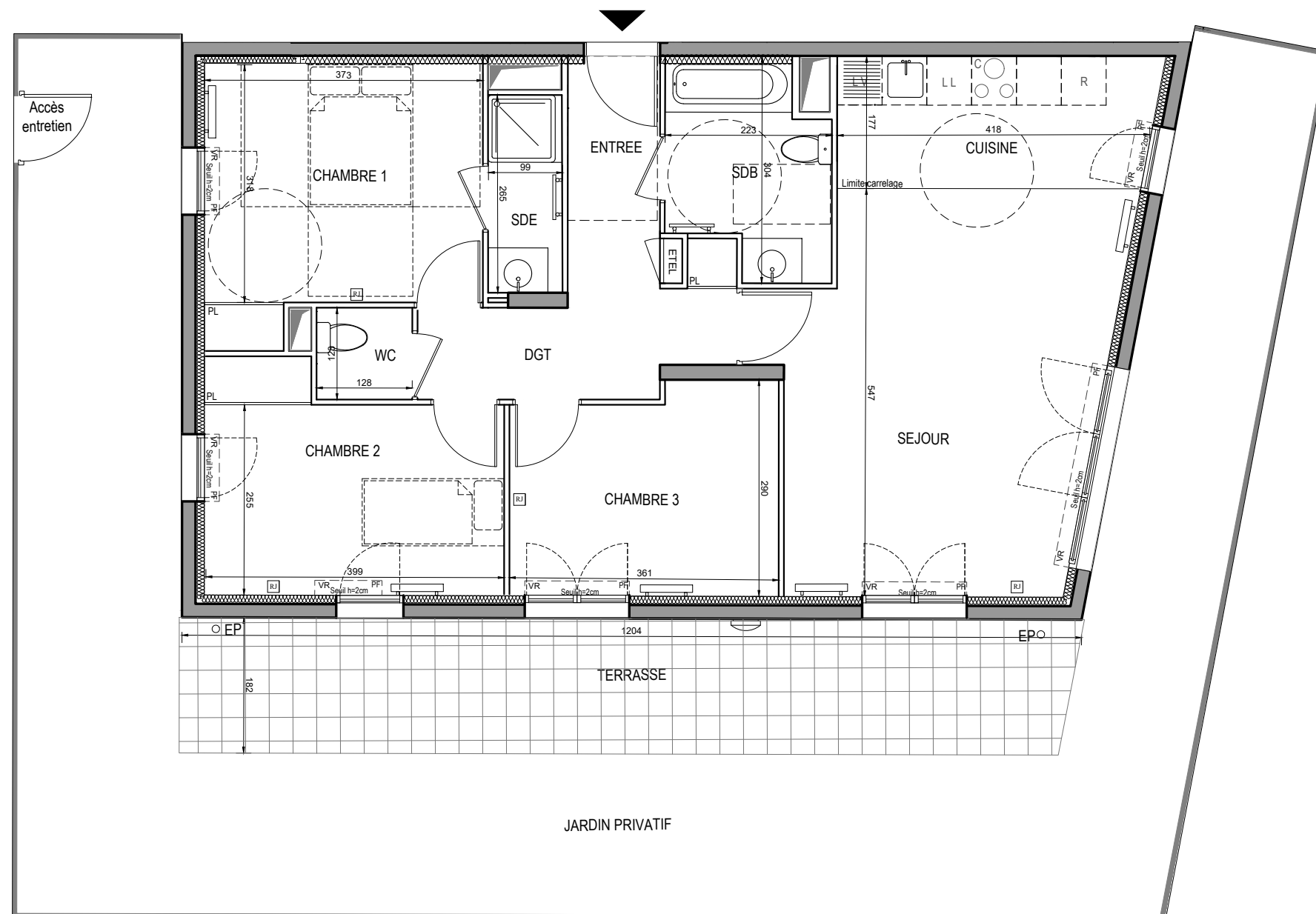
HUBERT GODET ARCHITECTE

Nota 1 : Compte tenu de la déclivité de la rue Tronchet, le niveau de référence (rez-de-chaussée) pour nommer les étages est celui du hall d'entrée de chaque bâtiment.
Nota 2 : Les surfaces des placards sont comprises dans celles des pièces où ils se situent. Des modifications sont susceptibles d'être apportées à ce plan en fonction des nécessités techniques et réglementaires de la réalisation, tant en ce qui concerne les dimensions libres que l'équipement. Les soffites, faux-plafonds, retombées, gaines techniques, canalisations, trappes de visite, descentes d'eaux pluviales, équipements électriques, ne sont pas systématiquement représentés ou le sont à titre indicatif. Les dimensions et les implantations des appareils de chauffage, lorsqu'ils sont représentés, sont indicatifs et seront soumis à la conformité de l'étude thermique.



HALL C
APPARTEMENT DE 4 PIECES
n° C03 au RDC

ENTREE	9,65	m ²
SEJOUR	22,80	m ²
CUISINE	7,45	m ²
CHAMBRE 1	12,55	m ²
CHAMBRE 2	11,17	m ²
CHAMBRE 3	9,75	m ²
SALLE DE BAINS	5,64	m ²
SALLE D'EAU	2,60	m ²
WC	1,58	m ²
SURFACE TOTALE HABITABLE	83,19	m²
TERRASSE	21,68	m ²
JARDIN PRIVATIF	71,44	m ²
SURFACE TOTALE HABITABLE ET ANNEXE	176,31	m²



LEGENDE

[RJ]	Prise RJ 45		Sèche Serviette
AV	Allège Vitrée		Radiateur
VR	Volet Roulant	R	Réfrigérateur
GC	Garde-corps	LV	Lave Vaisselle
	Soffite / faux plafond	LL	Lave Linge
ETEL	Esp techn. elect. du lgt	C	Cuisson
PL	Placard	- - -	Retombée de poutre
VB	Volet battant	EP	Eaux pluviales

Indice A SEPTEMBRE 2018

Echelle : 1/50ème

HUBERT GODET ARCHITECTE

Nota 1 : Compte tenu de la déclivité de la rue Tronchet, le niveau de référence (rez-de-chaussée) pour nommer les étages est celui du hall d'entrée de chaque bâtiment.

Nota 2 : Les surfaces des placards sont comprises dans celles des pièces où ils se situent. Des modifications sont susceptibles d'être apportées à ce plan en fonction des nécessités techniques et réglementaires de la réalisation, tant en ce qui concerne les dimensions libres que l'équipement. Les soffites, faux-plafonds, retombées, gaines techniques, canalisations, trappes de visite, descentes d'eaux pluviales, équipements électriques, ne sont pas systématiquement représentés ou le sont à titre indicatif. Les dimensions et les implantations des appareils de chauffage, lorsqu'ils sont représentés, sont indicatifs et seront soumis à la conformité de l'étude thermique.